

# 「学生による授業評価」の結果報告書

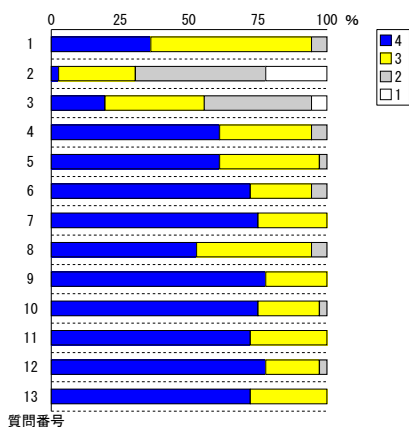
|       |                 |      |            |      |    |
|-------|-----------------|------|------------|------|----|
| 科目コード | kklv5           | 科目区分 | 基礎教育       |      |    |
| 授業科目  | 英語T3(TOEIC) (5) |      | 学士力発展科目    |      |    |
| 担当教官  |                 | 実施時期 | 平成27年度 前学期 | 回答者数 | 36 |

## I. 集計結果

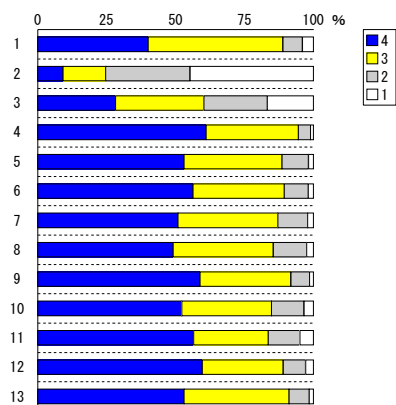
質問1の回答 → ④:あてはまる    ③:どちらともいえない    ②:あてはまらない    ①:達成目標を知らなかった  
 質問2の回答 → ④:4時間以上    ③:2～4時間    ②:1～2時間    ①:1時間未満  
 質問3～13の回答 → ④ あてはまる    ③ ややあてはまる    ② あまりあてはまらない    ① あてはまらない

| No. | 質問項目  | 4   | 3   | 2  | 1  | 合計  | 科目平均 | 区分平均 | 全体平均 |
|-----|---|-----|-----|----|----|-----|------|------|------|
| 1   | 私はこの科目の「達成目標」に到達した。                                     | 13  | 21  | 2  | 0  | 36  | 3.3  | 3.2  | 3.2  |
| 2   | 私(回答者自身)がこの授業科目の事前準備、授業後の学修、試験準備に要した学修時間(1週間あたりの平均時間)は? | 1   | 10  | 17 | 8  | 36  | 2.1  | 1.9  | 1.9  |
| 3   | 私はこの授業のシラバスを、科目選択の参考や準備学修等に利用した。                        | 7   | 13  | 14 | 2  | 36  | 2.7  | 2.7  | 2.5  |
| 4   | 授業はシラバスに沿って行われた。  | 22  | 12  | 2  | 0  | 36  | 3.6  | 3.5  | 3.5  |
| 5   | 授業内容は学生の理解度やレベルを踏まえたものだった。                              | 22  | 13  | 1  | 0  | 36  | 3.6  | 3.4  | 3.4  |
| 6   | 話し方、板書の仕方、機器又は器具の使い方、等が適切だった。                           | 26  | 8   | 2  | 0  | 36  | 3.7  | 3.4  | 3.5  |
| 7   | 重要ポイントが明らかで、説明も分かり易かった。                                 | 27  | 9   | 0  | 0  | 36  | 3.8  | 3.4  | 3.4  |
| 8   | 学習意欲や知的好奇心を掻き立てたり満足させる教え方だった。                           | 19  | 15  | 2  | 0  | 36  | 3.5  | 3.3  | 3.3  |
| 9   | 意欲的かつ信頼できる態度で授業が実施された。                                  | 28  | 8   | 0  | 0  | 36  | 3.8  | 3.5  | 3.5  |
| 10  | 授業は受講者とのコミュニケーションを図りながら進められた。                           | 27  | 8   | 1  | 0  | 36  | 3.7  | 3.3  | 3.4  |
| 11  | クラスサイズ(受講生数)は適切だった。                                     | 26  | 10  | 0  | 0  | 36  | 3.7  | 3.4  | 3.6  |
| 12  | 学習環境は適切だった。   | 28  | 7   | 1  | 0  | 36  | 3.8  | 3.5  | 3.6  |
| 13  | 総合的に判断して、この授業は満足できるものだった。                               | 26  | 10  | 0  | 0  | 36  | 3.7  | 3.4  | 3.5  |
|     |   |     |     |    |    |     |      |      |      |
|     |   |     |     |    |    |     |      |      |      |
|     |   |     |     |    |    |     |      |      |      |
|     |   | 272 | 144 | 42 | 10 | 468 | 3.5  | 3.2  | 3.3  |

この授業科目の分布



同一科目区分の分布



全体の分布

