

## 「学生による授業評価」の結果報告書

|       |         |      |            |         |       |
|-------|---------|------|------------|---------|-------|
| 科目コード | kk791   | 科目区分 | 基礎教育       |         |       |
| 授業科目  | 現代社会と家族 |      | 課題発見科目     | 現代社会の課題 | 社会と人間 |
| 担当教官  |         | 実施時期 | 平成27年度 後学期 | 回答者数    | 32    |

### I. 集計結果

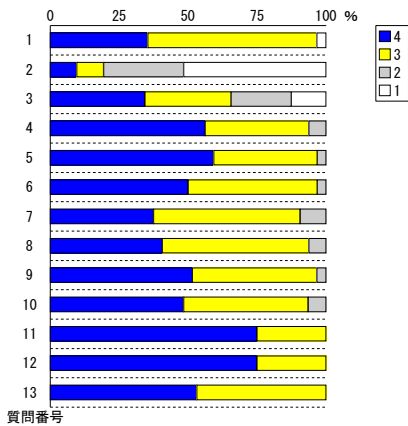
質問1の回答 → ④:あてはまる    ③:どちらともいえない    ②:あてはまらない    ①:達成目標を知らなかった

質問2の回答 → ④:4時間以上    ③:2～4時間    ②:1～2時間    ①:1時間未満

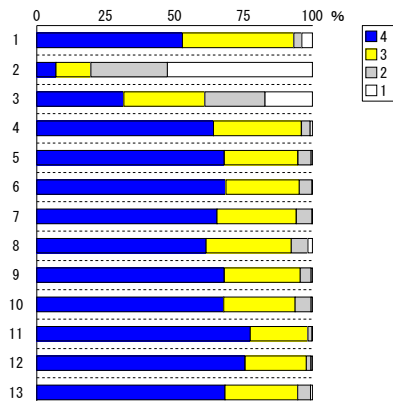
質問3～13の回答 → ④ あてはまる    ③ ややあてはまる    ② あまりあてはまらない    ① あてはまらない

| No. | 質問項目  | 4   | 3   | 2  | 1  | 合計  | 科目平均 | 区分平均 | 全体平均 |
|-----|---|-----|-----|----|----|-----|------|------|------|
| 1   | 私はこの科目の「達成目標」に到達した。                                     | 11  | 19  | 0  | 1  | 31  | 3.3  | 3.4  | 3.3  |
| 2   | 私(回答者自身)がこの授業科目の事前準備、授業後の学修、試験準備に要した学修時間(1週間あたりの平均時間)は? | 3   | 3   | 9  | 16 | 31  | 1.8  | 1.7  | 1.9  |
| 3   | 私はこの授業のシラバスを、科目選択の参考や準備学修等に利用した。                        | 11  | 10  | 7  | 4  | 32  | 2.9  | 2.8  | 2.7  |
| 4   | 授業はシラバスに沿って行われた。  | 18  | 12  | 2  | 0  | 32  | 3.5  | 3.6  | 3.5  |
| 5   | 授業内容は学生の理解度やレベルを踏まえたものだった。                              | 19  | 12  | 1  | 0  | 32  | 3.6  | 3.6  | 3.5  |
| 6   | 話し方、板書の仕方、機器又は器具の使い方、等が適切だった。                           | 16  | 15  | 1  | 0  | 32  | 3.5  | 3.6  | 3.6  |
| 7   | 重要ポイントが明らかで、説明も分かり易かった。                                 | 12  | 17  | 3  | 0  | 32  | 3.3  | 3.6  | 3.5  |
| 8   | 学習意欲や知的な好奇心を掻き立てたり満足させる教え方だった。                          | 13  | 17  | 2  | 0  | 32  | 3.3  | 3.5  | 3.4  |
| 9   | 意欲的かつ信頼できる態度で授業が実施された。                                  | 16  | 14  | 1  | 0  | 31  | 3.5  | 3.6  | 3.5  |
| 10  | 授業は受講者とのコミュニケーションを図りながら進められた。                           | 15  | 14  | 2  | 0  | 31  | 3.4  | 3.6  | 3.5  |
| 11  | クラスサイズ(受講生数)は適切だった。                                     | 24  | 8   | 0  | 0  | 32  | 3.8  | 3.8  | 3.6  |
| 12  | 学習環境は適切だった。   | 24  | 8   | 0  | 0  | 32  | 3.8  | 3.7  | 3.7  |
| 13  | 総合的に判断して、この授業は満足できるものだった。                               | 17  | 15  | 0  | 0  | 32  | 3.5  | 3.6  | 3.5  |
|     |   | 199 | 164 | 28 | 21 | 412 | 3.3  | 3.4  | 3.3  |

この授業科目の分布



同一科目区分の分布



全体の分布

